

PROJEKT ZAGOSPODAROWANIA
CZĘŚCI DZIAŁKI BUDOWLANEJ części działki nr 740

położonej w m. Jedwabne

Wykonanie robót remontowych i renowacyjnych budynku
zabytkowej plebanii w Jedwabnem

INWESTOR: Parafia Rzymsko Katolicka

pw. św. Jakuba Apostoła

18-420 Jedwabne

ul. Poświętna 4

LEGENDA

1. Istniejący zjazd z ul. Poświętniej, dz. nr 752
2. Istniejący budynek plebanii nowy
3. Kościół parafialny
4. Zbiornik na ścieki sanitarne

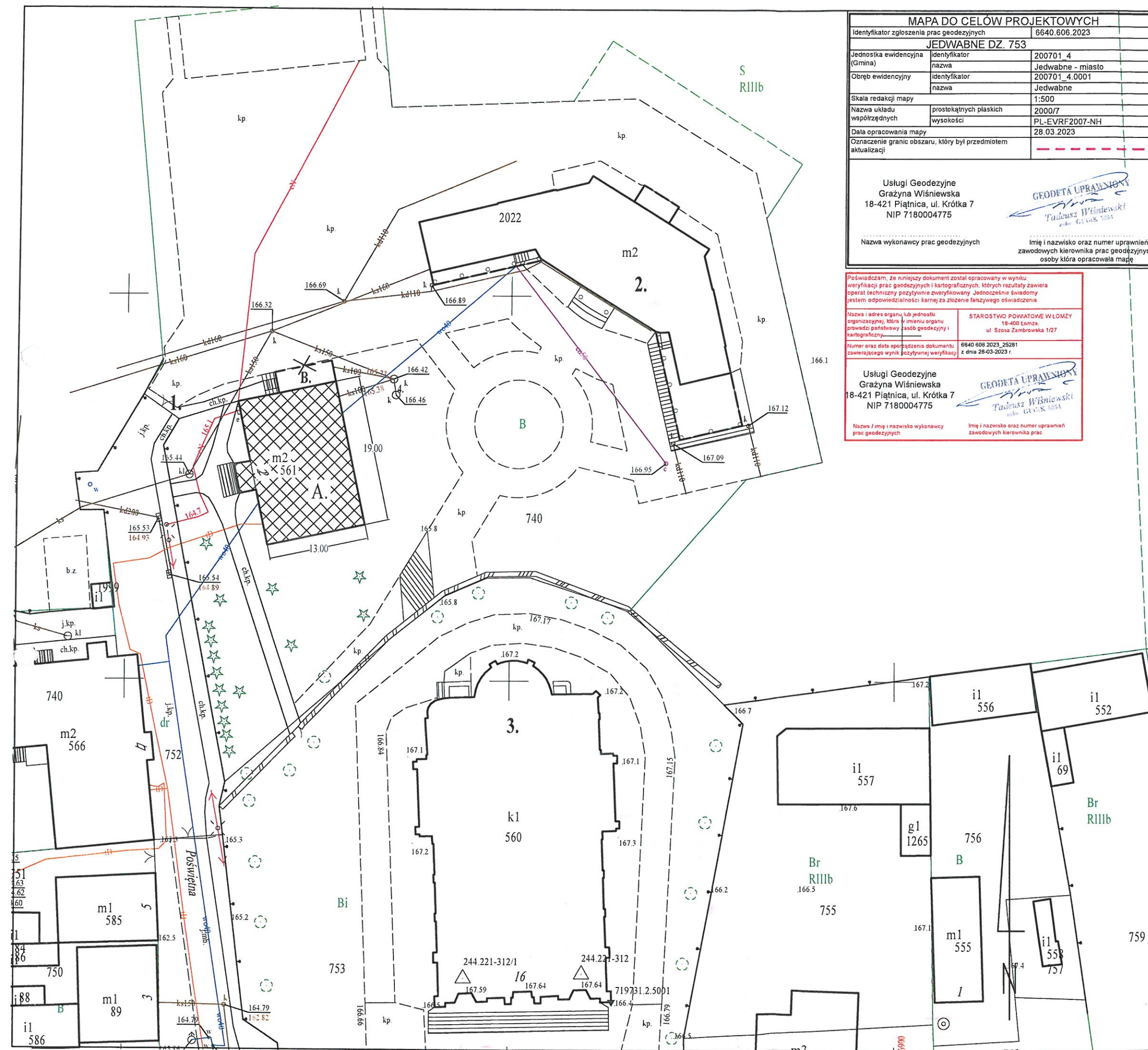
A. Istniejący budynek plebanii objęty remontem i renowacją

B. Przybudówka przeznaczona do rozbiórki

MAPA DO CELÓW PROJEKTOWYCH	
Identyfikator zgłoszenia prac geodezyjnych	6640.606.2023
JEDWABNE DZ. 753	
Jednostka ewidencyjna (Gmina)	200701_4
Obręb ewidencyjny	200701_4.0001
Skala redakcji mapy	1:500
Nazwa układu współrzędnych	prostokątnych płaskich
wysokości	2000/7
Data opracowania mapy	28.03.2023
Oznaczenie granic obszaru, który był przedmiotem aktualizacji	-----
Usługi Geodezyjne Grażyna Wiśniewska 18-421 Piątnica, ul. Krótka 7 NIP 7180004775	
Imię i nazwisko oraz numer uprawnień zawodowych kierownika prac geodezyjnych, osoby która opracowała mapę	

Poświadczam, że niniejszy dokument został opracowany w wyniku weryfikacji prac geodezyjnych i kartograficznych, których rezultaty zawiera operat techniczny pozytywnie zweryfikowany. Jednocześnie świadomy jestem odpowiedzialności karnej za złożenie fałszywego oświadczenia

Nazwa i adres organu lub jednostki organizacyjnej, która w imieniu organu prowadzi państwowy zasób geodezyjny i kartograficzny	STAROSTWO POWIATOWE W ŁOMŻY 18-400 Łomża, ul. Szosa Zambrowska 1/27
Numer oraz data sporządzenia dokumentu zawierającego wynik pozytywnej weryfikacji	6640.606.2023.25281 z dnia 28-03-2023 r.
Usługi Geodezyjne Grażyna Wiśniewska 18-421 Piątnica, ul. Krótka 7 NIP 7180004775	
Imię i nazwisko oraz numer uprawnień zawodowych kierownika prac	



Za zgodność z oryginałem

Inż. Fabian Okurowski

- wo40
 - eN
 - ks100
 - m
- Istniejące przyłącze wodociągowe
Istniejący kabel energetyczny
Istniejąca kanalizacja doziemna
Istniejący kabel telefoniczny

Nie dokonano modyfikacji mapy do celów projektowych

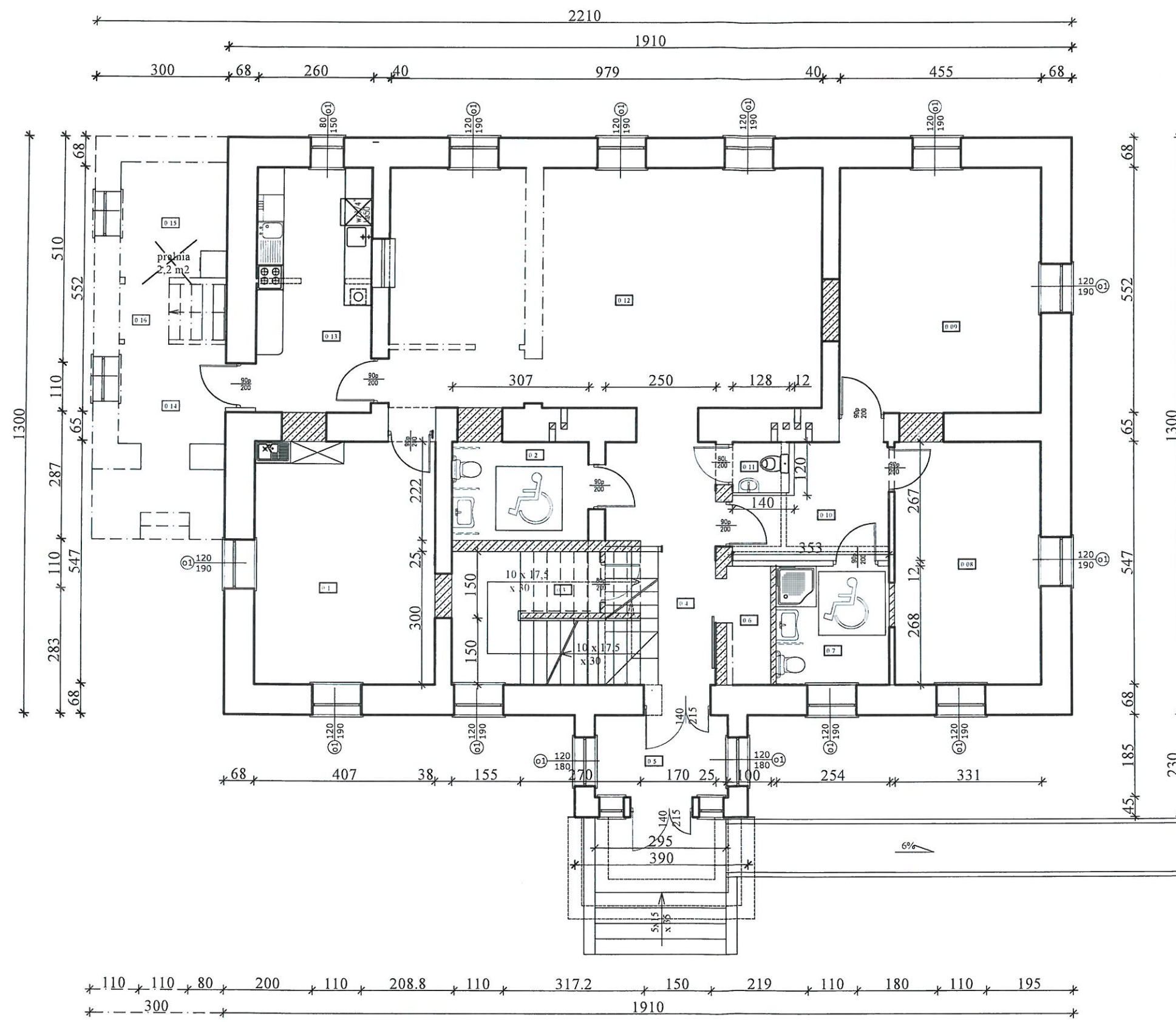
Biuro Obsługi Inwestycji Fabian Okurowski
18-400 Łomża, ul. Przytulna 9 tel. (602596065)

Nazwa zamierza budowlanego	Remont i renowacja budynku zabytkowej plebanii w Jedwabnem		
Nazwa rysunku	Plan zagospodarowania części działki nr 740		
Adres inwestycji	18-420 Jedwabne, Poświętna 2		
Inwestor	Parafia Rzymsko Katolicka w Jedwabnem		
Projektant	inż. Fabian Okurowski Łom 33/83		
NR ARKUSZA	SKALA	STAD	DATA
	1:500	PT	15.03.2024r.

RZUT PARTERU 1:100

koncepcja remontu

wnętrza wg. odrębnego opracowania



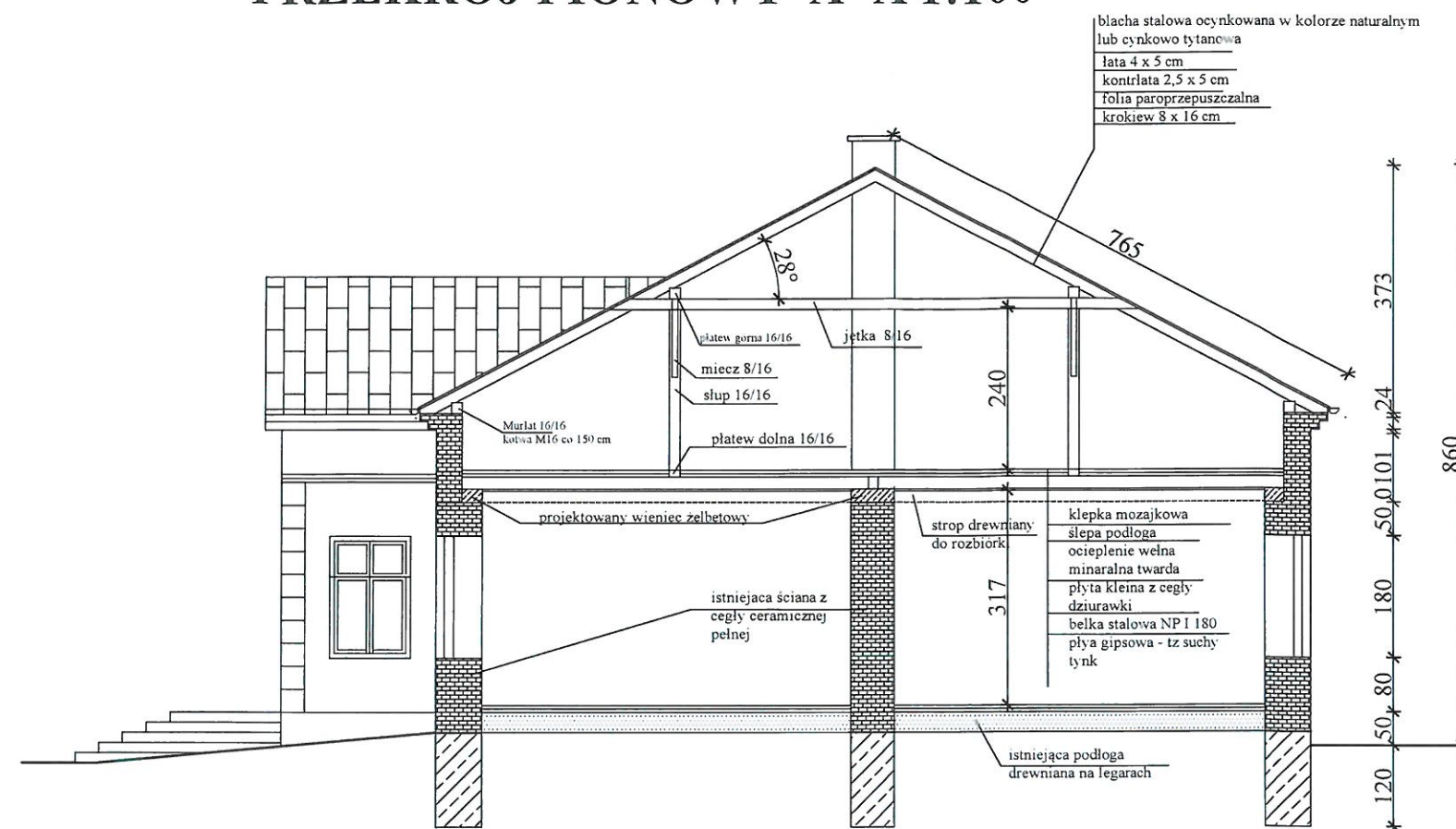
ZESTAWIENIE POWIERZCHNI UŻYTKOWEJ PARTERU					
Lp.	nr pom.	Nazwa pomieszczenia	Rodzj nawierzchni	Pow. użyt. m2	Uwagi
1	2	3	4	5	6
1	0/1	Pokój terapeuty	wyk.wyniowa	22,25	
1	0/2	Wc niepełnosprawnego	terakota	6,8	
2	0/3	Pom gospodarcze	terakota	4,6	
3	0/4	Hol	gres	11	
4	0/5	Wiatrołap	gres	5,45	
5	0/6	Szatnia	gres	2,7	
6	0/7	WC	terakota	6,8	
7	0/8	Pokój mieszkalny	wyk.wyniowa	18,1	
8	0/9	Pokój mieszkalny	wyk.wyniowa	25,1	
8	0/10	Przedpokój	gres	7,85	
9	0/11	WC personelu	terakota	1,4	
10	0/12	Salon	gres	54,05	
11	0/13	Kuchnia	terakota	14,35	
12	0/14	Wiatrołap	gres	5,4	
13	0/15	Kotłownia	gres	6,3	
14	0/16	Komunikacja	gres	1,4	
14		Razem		193,6	

LEGENDA

- ściany istniejące
- ściany projektowane
- ściany do rozbiórki

Biuro Obsługi Inwestycji Fabian Okurowski 18-400 Łomża, ul Przytulna 9 tel. (602596065)				
Nazwa zamierzenia budowlanego	Budynek mieszkalny - plebania			
Nazwa rys.	Rzut parteru			
Inwestor	Parafia Rzymsko - Katolicka w Jedwabnem			
ADRES	18-420 Jedwabne , ul. Poświętna 2			
AUTOR	inż. Fabian Okurowski Lom 33/82			
NR ARKUSZA	SKALA	STAD	Nr rys	06.03.2024r
	1:100	PT		

PRZEKRÓJ PIONOWY A-A 1:100



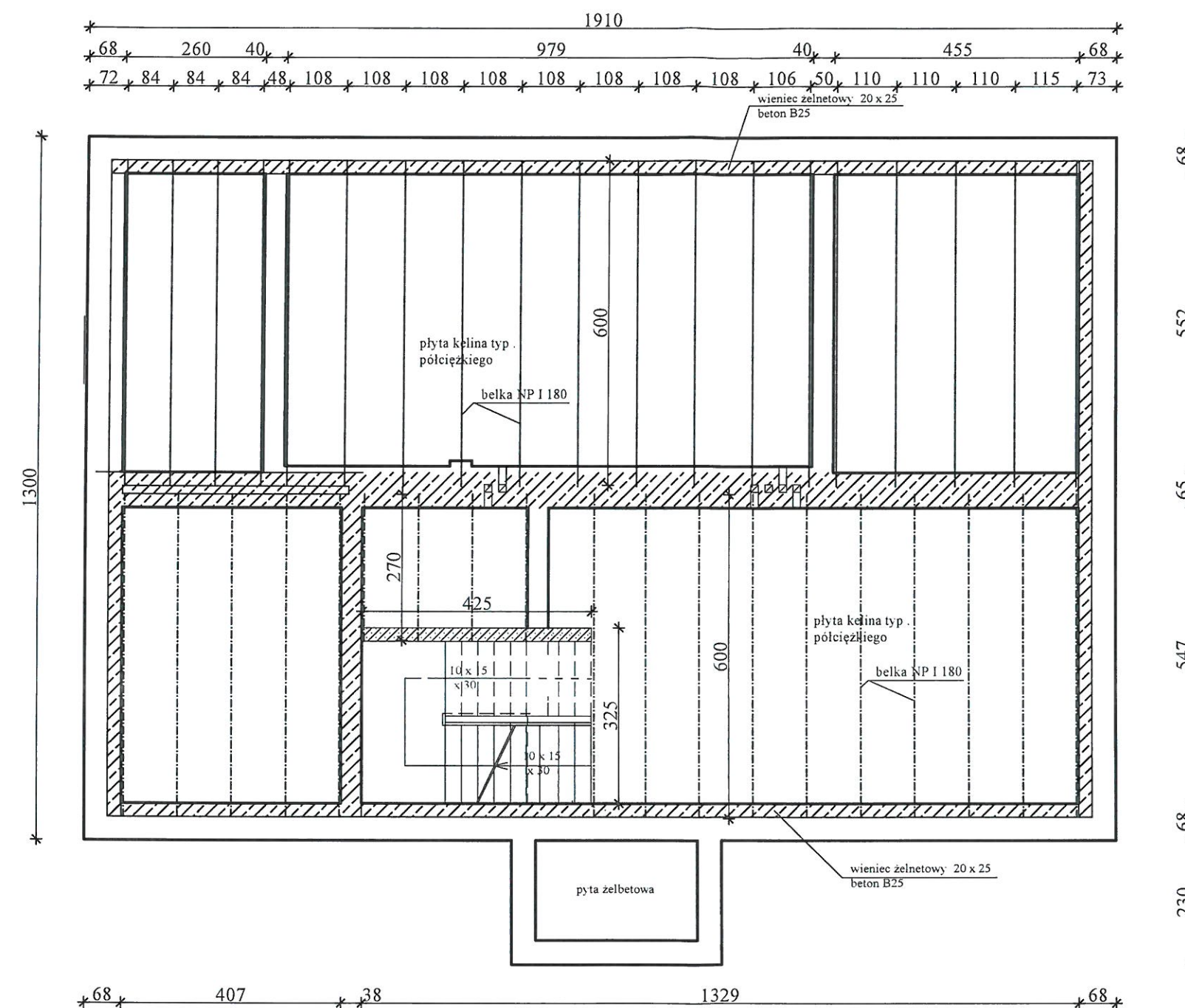
ELEWACJA POŁUDNIOWA 1:100



Biuro Obsługi Inwestycji Fabian Okurowski
18-400 Łomża, ul. Przytulna 9 tel. (602596065)

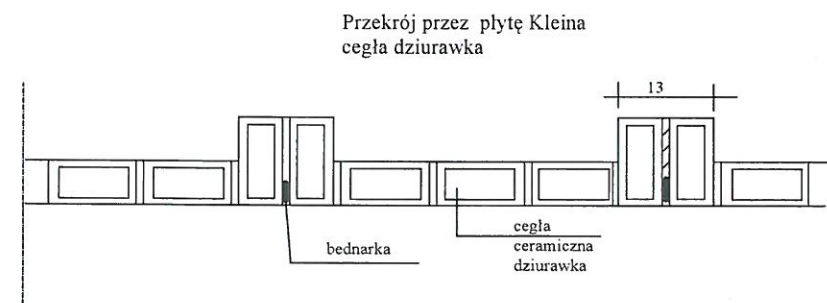
Nazwa zamierzenia budowlanego	Budynek mieszkalny - plebania			
Nazwa rys.	Przekrój pionowy, elewacja południowa			
Inwestor	Parafia Rzymsko - Katolicka w Jedwabnem			
ADRES	18-420 Jedwabne , ul. Poświętna 2			
AUTOR	inż. Fabian Okurowski Lom 33/82			
NR ARKUSZA	SKALA	STAD	Nr rys.	06.03.2024r
	1:100	PT		

STROP NAD PARTEREM 1:100 TYPU KLEINA



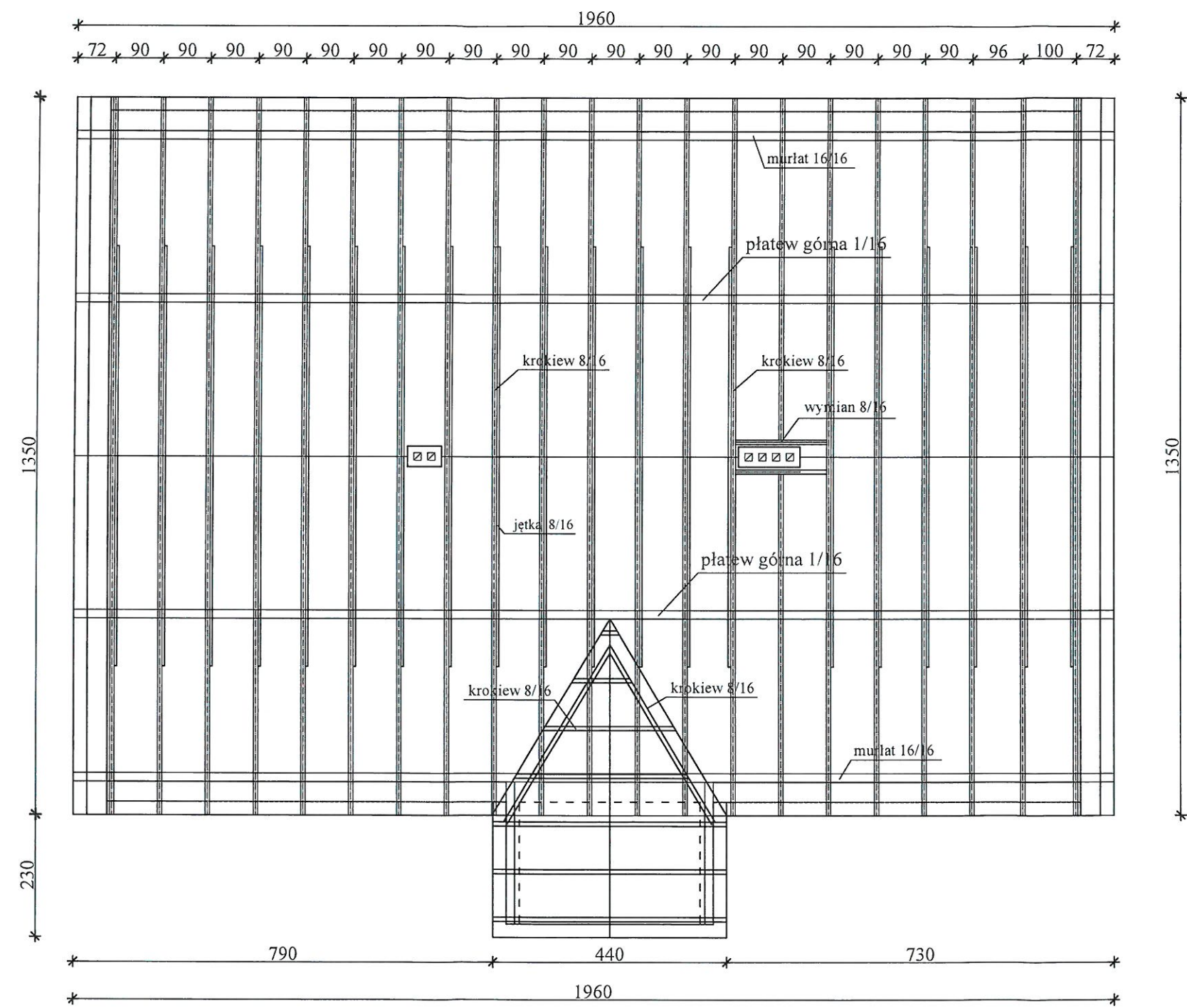
LEGENDA

- ściany istniejące
- ściany projektowane
- wieniec żelbetowy



Biuro Obsługi Inwestycji Fabian Okurowski 18-400 Łomża, ul Przytulna 9 tel. (602596065)				
Nazwa zamierzenia budowlanego	Budynek mieszkalny - plebania			
Nazwa rys.	Rozkład belek w stropie nad parterem			
Inwestor	Parafia Rzymsko - Katolicka w Jedwabnem			
ADRES	18-420 Jedwabne , ul. Poświętna 2			
AUTOR	inż. Fabian Okurowski Lom 33/82			
NR ARKUSZA	SKALA	STAD	Nr rys.	06.03.2024r
	1:100	PT		

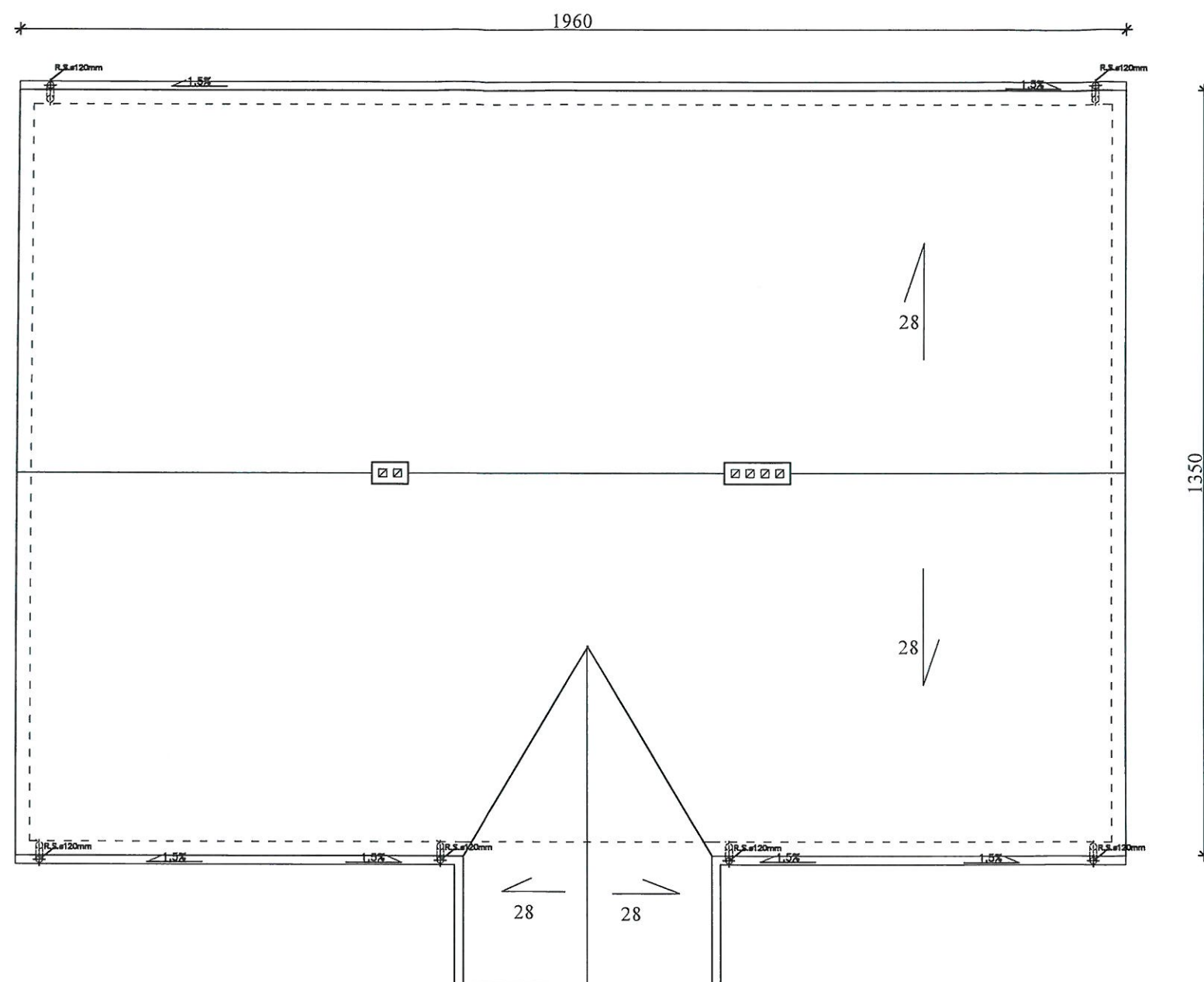
RZUT WIĘŻBY DACHOWEJ 1:100



Uwaga ::
Drewno sosnowe C27/KS
wilgotność do 20%
Tarcica sortowana wytrzymałościowo
metoda wizualizacji wg PN - 82/D-94021

Biuro Obsługi Inwestycji Fabian Okurowski 18-400 Łomża, ul. Przytulna 9 tel. (602596065)				
Nazwa zamierzenia budowlanego	Budynek mieszkalny - plebania			
Nazwa rys.	Rzut więźby dachowej			
Inwestor	Parafia Rzymsko - Katolicka w Jedwabnem			
ADRES	18-420 Jedwabne , ul. Poświętna 2			
AUTOR	inż. Fabian Okurowski Lom 33/82			
NR ARKUSZA	SKALA	STAD	Nr rys.	06.03.2024r
	1:100	PT		

RZUT DACHU 1:100



Biuro Obsługi Inwestycji Fabian Okurowski 18-400 Łomża, ul Przytulna 9 tel. (602596065)				
Nazwa zamierzenia budowlanego	Budynek mieszkalny - plebania			
Nazwa rys.	Rzut dachu			
Inwestor	Parafia Rzymsko - Katolicka w Jedwabnem			
ADRES	18-420 Jedwabne , ul. Poświętna 2			
AUTOR	inż. Fabian Okurowski Lom 33/82			
NR ARKUSZA	SKALA	STAD	Nr rys.	06.03.2024r
	1:100	PT		

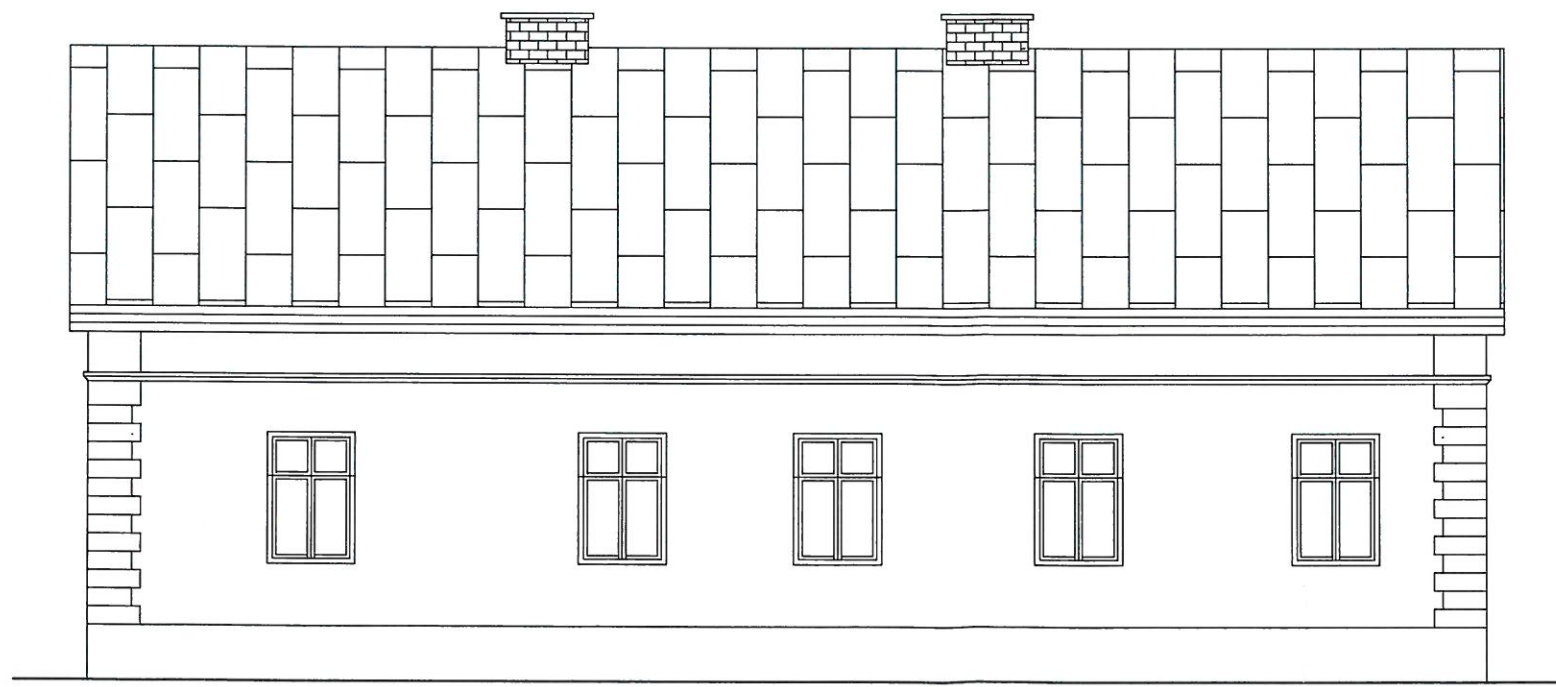
ELEWACJA ZACHODNIA 1 : 100



ELEWACJA PÓŁNOCNA 1 : 100



ELEWACJA WSCHODNIA 1 : 100



Biuro Obsługi Inwestycji Fabian Okurowski 18-400 Łomża, ul. Przytulna 9 tel. (602596065)			
Nazwa zamierzenia budowlanego	Budynek mieszkalny - plebania		
Nazwa rys.	Elewacje		
Inwestor	Parafia Rzymsko - Katolicka w Jedwabnem		
ADRES	18-420 Jedwabne , ul. Poświętna 2		
AUTOR	inż. Fabian Okurowski Lom 33/82		
NR ARKUSZA	SKALA	STAD	Nr rys.
	1:100	PT	06.03.2024r