

UCHWAŁA NR XXXIX/287/22
RADY MIEJSKIEJ W JEDWABNEM

z dnia 30 września 2022 r.

w sprawie wskazania wstępnego miejsca lokalizacji nowego przystanku komunikacyjnego na terenie Gminy Jedwabne.

Na podstawie art. 18 ust. 2 pkt 15 ustawy z dnia 8 marca 1990 r. o samorządzie gminnym (t.j. Dz. U. z 2022 r. poz. 559 ze zm.) oraz art. 20f pkt 1 ustawy z dnia 21 marca 1985 r. o drogach publicznych (t.j. Dz. U. z 2022 r., poz. 1693 ze zm.) Rada Miejska w Jedwabnem uchwala, co następuje:

§ 1. 1. Dla zaspokojenia potrzeb mieszkańców wskazuje się wstępne miejsce lokalizacji nowego przystanku komunikacyjnego na terenie Gminy Jedwabne przy drodze wojewódzkiej Nr 668 w miejscowości Janczewo.

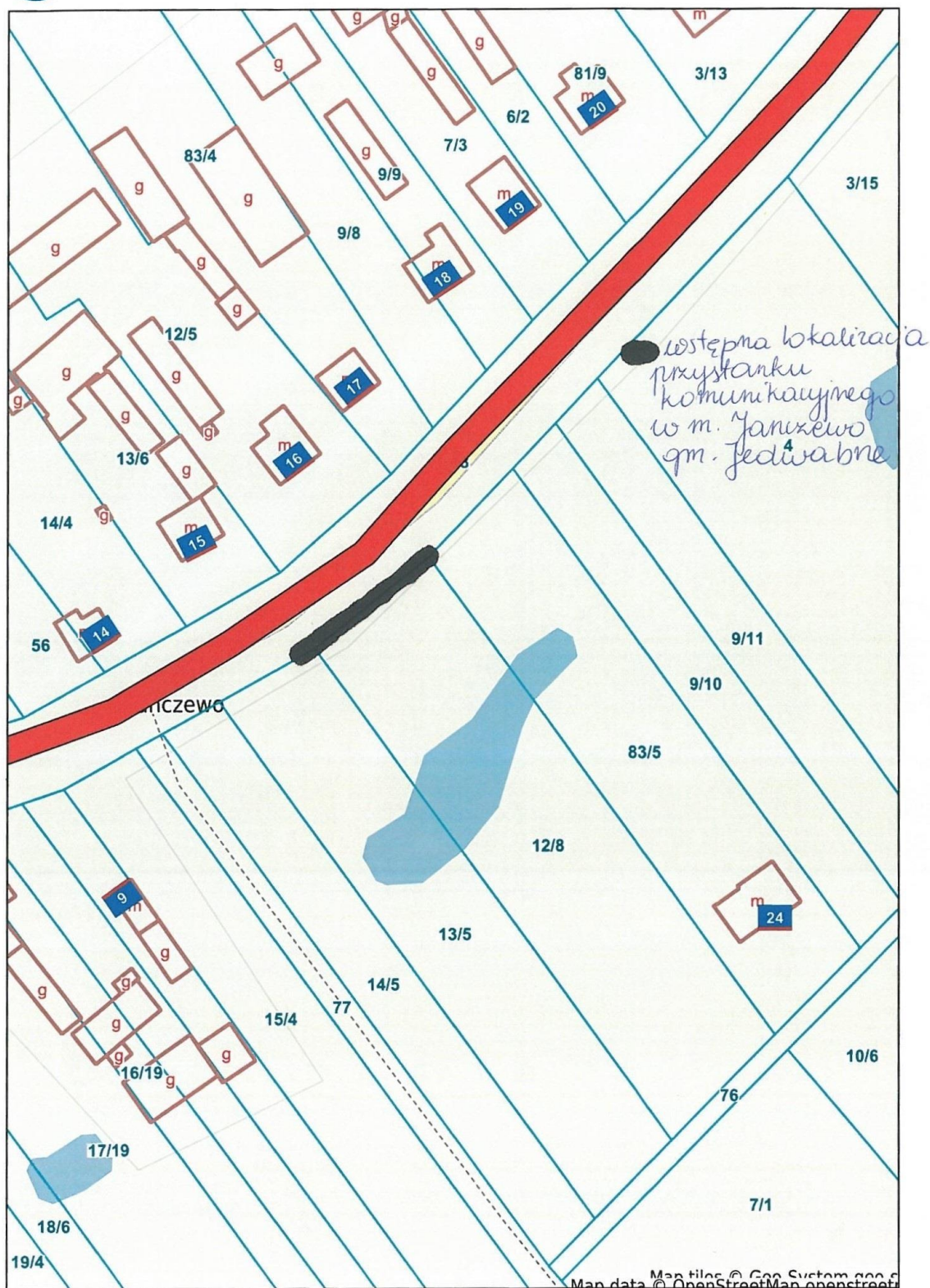
2. Wnioskowaną lokalizację nowego przystanku komunikacyjnego określonego w ust. 1 wskazano na mapie stanowiącej załącznik do niniejszej uchwały.

§ 2. Wykonanie uchwały powierza się Burmistrzowi Jedwabnego.

§ 3. Uchwała wchodzi w życie z dniem podjęcia.

Przewodniczący Rady Miejskiej

Andrzej Górski



Niniejszy wydruk nie stanowi dokumentu w rozumieniu przepisów prawa.
Wydrukowano w serwisie jedwabne.e-mapa.net dnia 2022-09-27 09:33:25

strona 1

Uzasadnienie

Projekt uchwały wskazuje wstępnie miejsce lokalizacji nowego przystanku autobusowego w celu zaspokojenia potrzeb komunikacyjnych mieszkańców wsi Janczewo, gm. Jedwabne. Prace nad lokalizacją przystanków autobusowych zostały wszczęte na skutek inicjatywy podjętej przez mieszkańców ww. miejscowości.

Wskazanie miejsca nowego przystanku komunikacyjnego następuje w celu zaspokojenia potrzeb mieszkańców związanych z organizacją transportu publicznego na terenie Gminy Jedwabne. O ostatecznej lokalizacji takiego przystanku decyduje zarządca drogi, uwzględniając charakter drogi oraz warunki bezpieczeństwa ruchu drogowego.