

STAROSTWO POWIATOWE
w Łomży
ul. Szosa Zambrowska 1/27
18-400 Łomża
tel. 086/ 215 69 76, fax 086/ 215 69 04
----- skr. poczt. 80

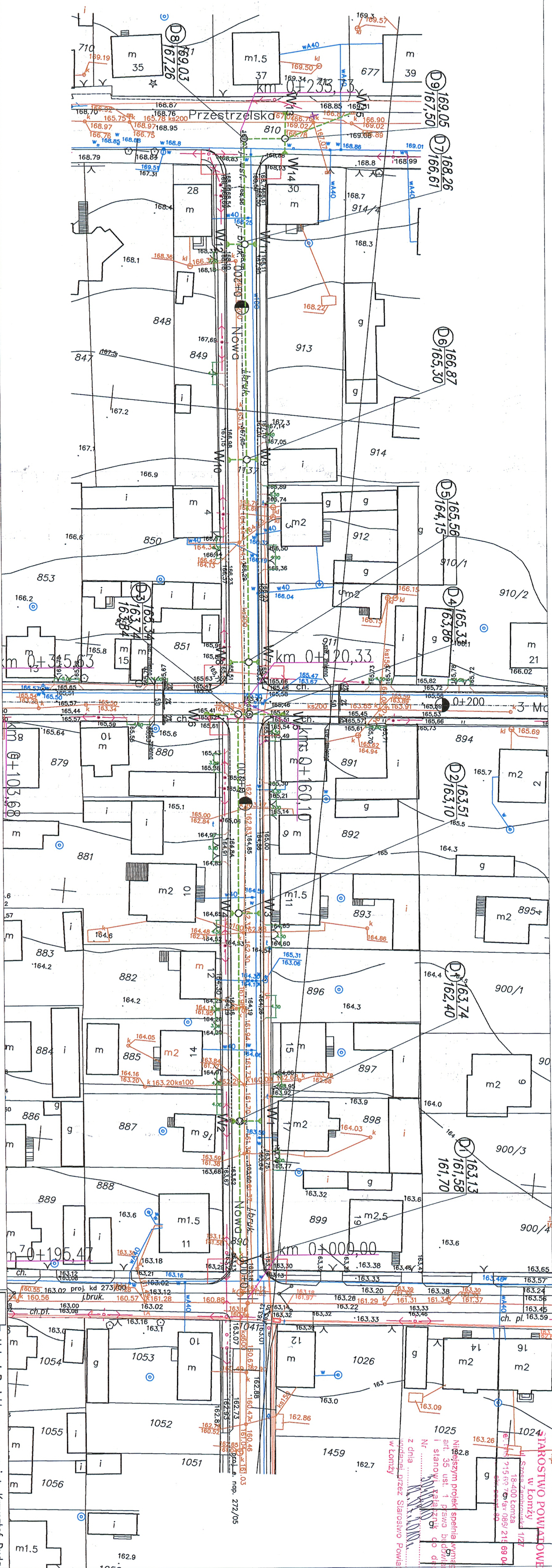
CZĘŚĆ GRAFICZNA

Ogródowa		Sadowa	Przebiegła
Konopnickiej		Nowa	Przebiegła
Mickiewicza		Kościuszki	Przebiegła
Róża		Przebiegła	Przebiegła
Kępczaka		Przebiegła	Przebiegła
Róża		Przebiegła	Przebiegła

mapa aktualna na luty 2007
sporządził geodeta uprawniony nr 15355 G. Godlewski

[illegible]

STAROSTWO POWIATU
w Łomży
ZESPÓŁ UZGADNIANIA
DOKUMENTACJI PROJEKTOWEJ
ul. Szosa Zamkowa 1/27
18-400 ŁOMŻA
tel. 086/215 60 26 fax 086/215 60 26






OZNACZENIA

Usługi Projektowe – mgr inż. Krzysztof Duda
18-400 Łomża, ul. Woziwodzka 36

PROJEKT BUDOWLANY

PLAN SYTUACYJNY

ZESPÓŁ AUTORSKI				
Branzja:	Imię i nazwisko	Nr upr. aut.	Data	Podpis
Sanitarna	mgr inż. Krzysztof Duda	LOM-42	12.2008r.	
Spawczoizolacyj	mgr inż. Wiesław Giniński	LOM-81	12.2008r.	
Faza: PB	Strona: 1:500	Nr rysunku: 1		

MAPA DO CELÓW PROJEKTOWYCH 1:500



powiat łomżyński, miasto Jedwabne

ulice: Ogrodowa, Nowa, Konopnickiej, Raginisa, Rembelskiego, 3 Maja, Plac 250 Lecia, Kosciuszki,

Przeszelska, Mickiewicza, Wojska Polskiego, Sadowa

sekcje map: 244.221.0634, 0643, 112, 114, 1121, 1123

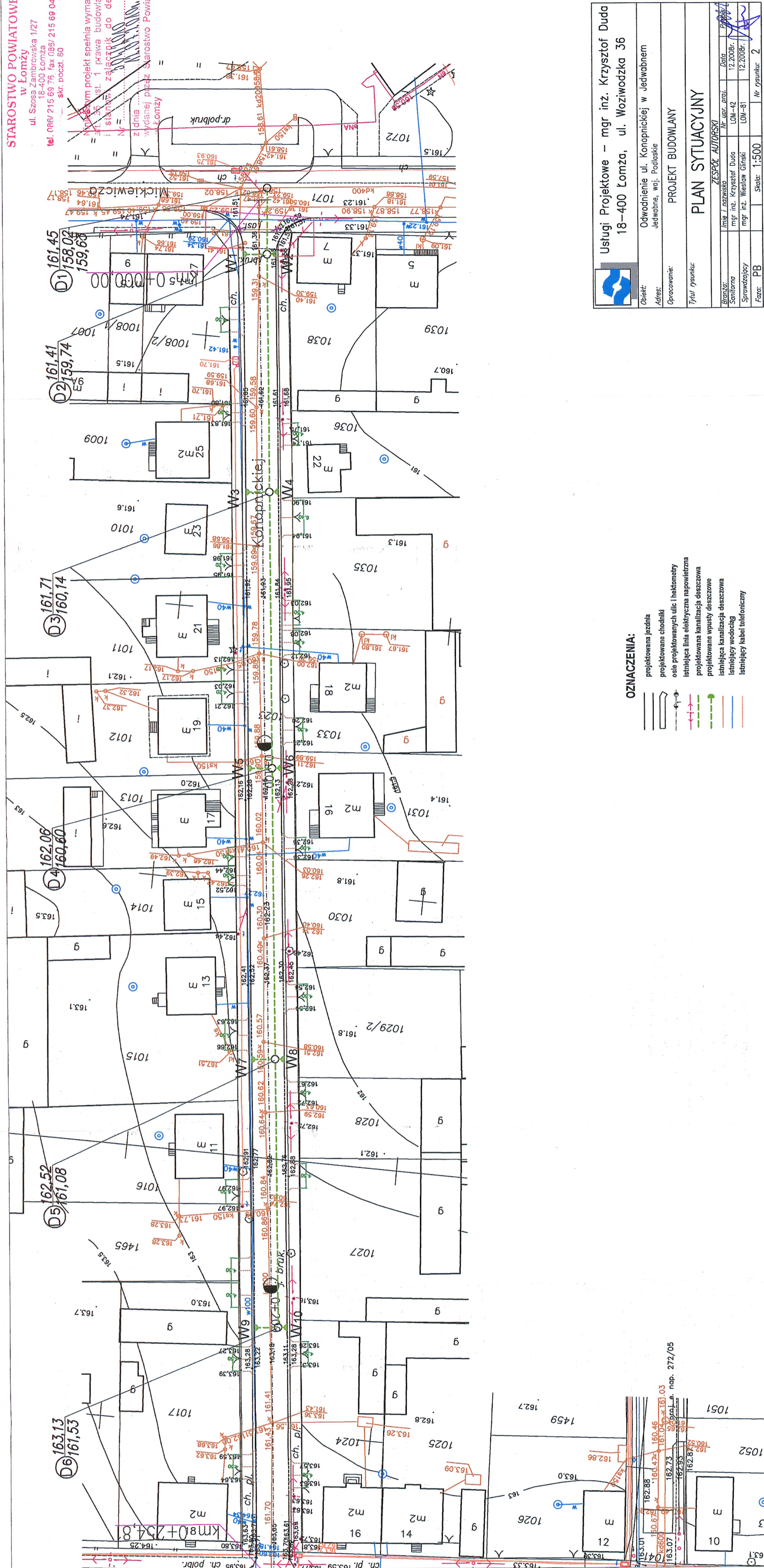
mapa aktualna na luty 2007

sprzedaż geodezja uprawniony nr 15355 G. Godlewski



STAROSTWO POWIATOWE
w Łomży
ZESPÓŁ UZGADNIANIA
DOKUMENTACJI PROJEKTOWEJ
ul. Szosa Zambrowska 1/27
18-400 ŁOMŻA
tel. 086/215 69 76 fax 086/215 69 04
skr. poczt. 80

600.200.171



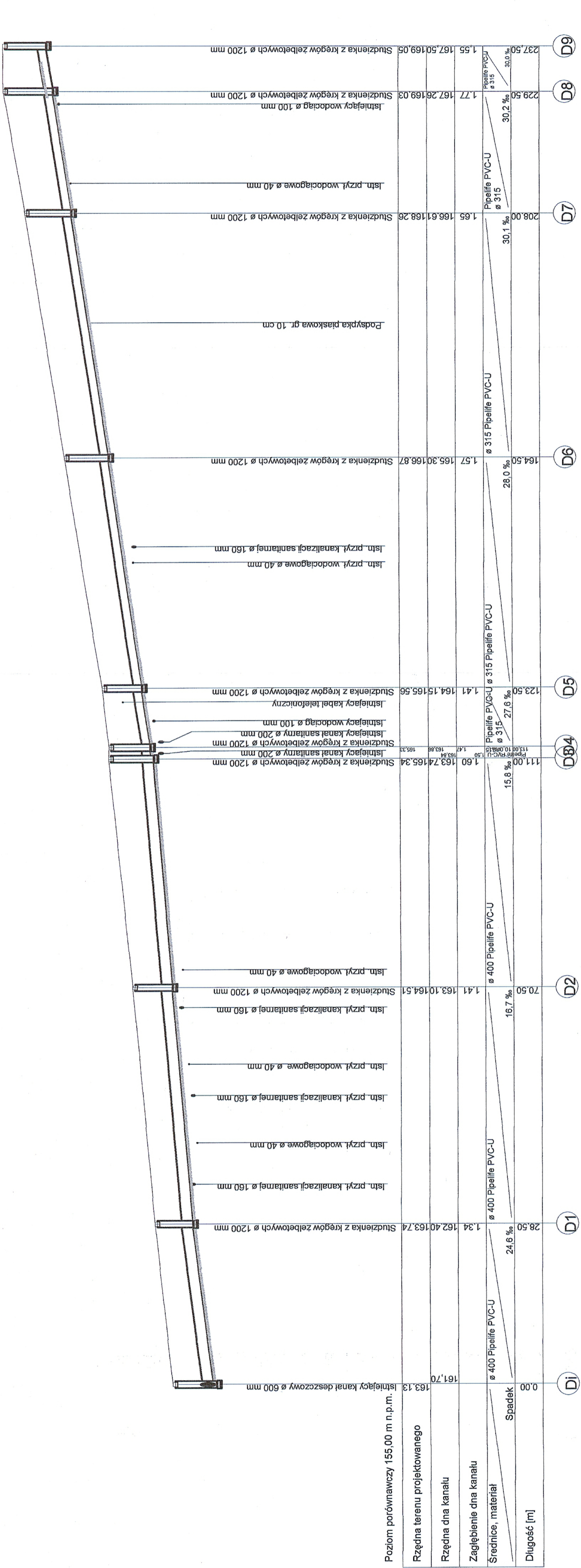
OZNACZENIA:

- projektowana jezdnia
- projektowane chodniki
- osie projektowanych ulic i hektometry
- istniejąca linia elektryczna napowietrzna
- projektowana kanalizacja deszczowa
- projektowane wpusty deszczowe
- istniejąca kanalizacja deszczowa
- istniejący wodociąg
- istniejący kabel telefoniczny

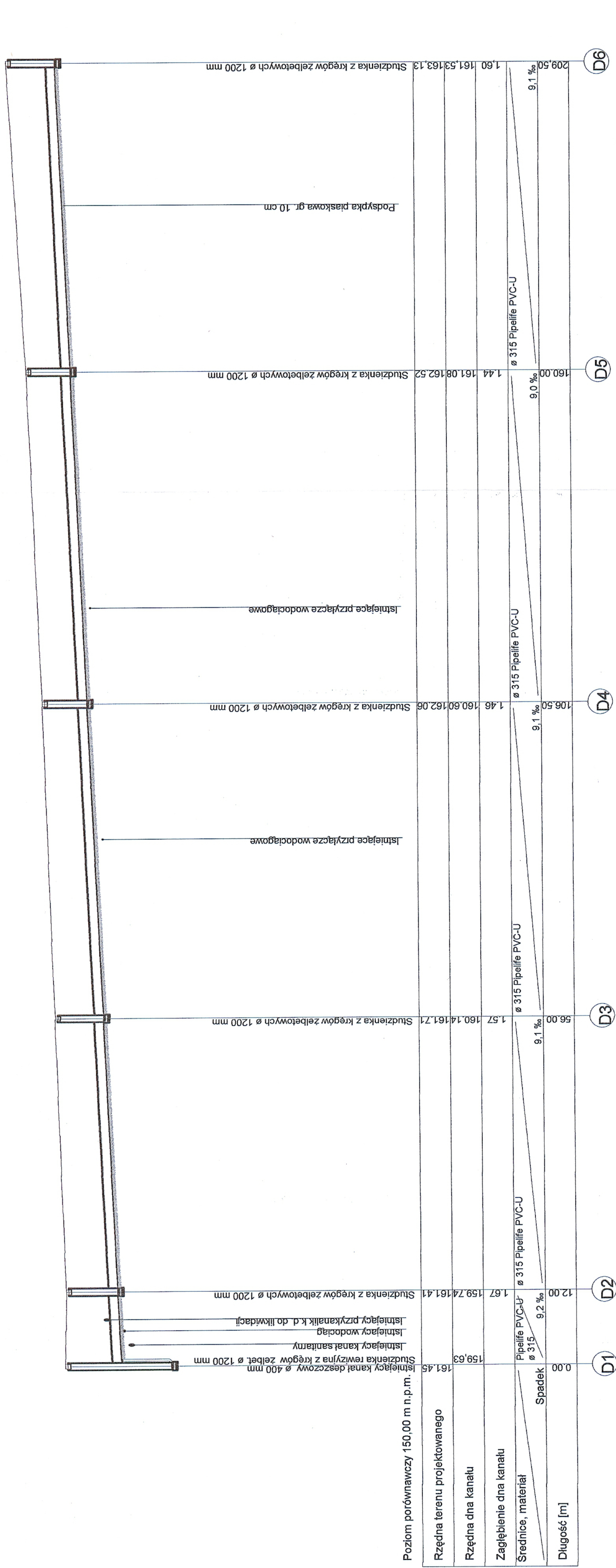
Usługi Projektowe – mgr inż. Krzysztof Duda
18-400 Łomża, ul. Woźniowska 36


Obiekt: Odwodnienie ul. Konopnickiej w Jedwabnem
Adres: Jedwabne, woj. Podlaskie
Opracowanie: PROJEKT BUDOWLANY
Tytuł rysunku: PLAN SYTUACYJNY

Brano:	Imię i nazwisko	Nr urz. proj.	Data
Sanitarna	mgr inż. Krzysztof Duda	ŁOM-42	12.2008r.
Sprawdzający	mgr inż. Wiesław Głinski	ŁOM-81	12.2008r.
Faza:	PB	Skala:	1:500
Nr rysunku:	2		



OBJEKT	KANALIZACJA DESZCZOWA JEDWABNE, UL. NOWA		RYS.	3
NAZWA RYS.	PROFIL PODŁUŻNY		SKALA	1 : 100/500
STADIUM	P.B.	BRANZA	DATA	12.2008.1.
OPRACOWAŁ:	mgr inż. Krzysztof Duda LOM - 42			
SPRAWDZIŁ:	mgr inż. Wiesław Gliński LOM - 81			



OBIEKT	KANALIZACJA DESZCZOWA JEDWABNE, UL. KONOPNICKIEJ			RYŚ	4
NAZWA RYS.	PROFIL PODŁUŻNY			SKALA	1 : 100/500
STADIUM	P.B.	BRANŻA	SANITARNA	DATA	12.2008 r.
OPRACOWAŁ:	mgr inż. Krzysztof Duda LOM - 42				
SPRAWDZIŁ:	mgr inż. Wiesław Gliniski LOM - 81			