

krawężnik bet. 30x15cm
podsyпка cem. - piask. -
ława bet. z oporem B-1

Wastwa ścieralna z betonu asfaltowego gr. 3cm wg. PN-S-96025

Wastwa wiążąca z betonu asfaltowego gr. 5cm wq. PN-S-96025

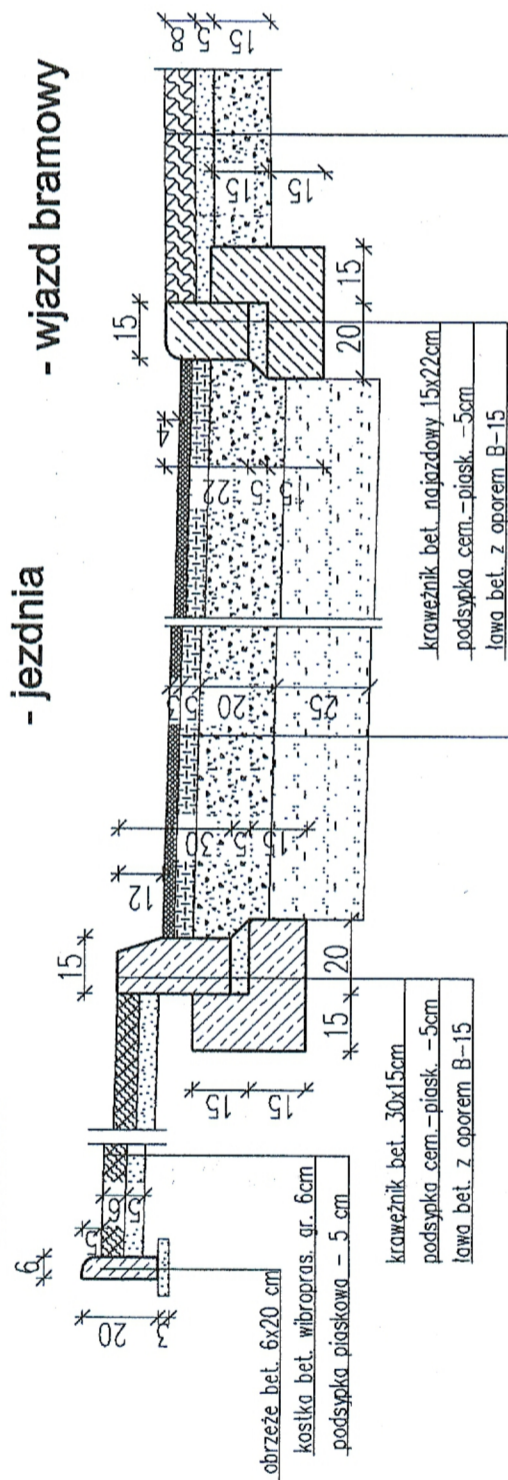
Warstwa podbudowy z kruszywa naturalnego doziarnionego łamanym

w stosunku 1:1 stabilizowanego mechanicznie gr. 20 cm wg PN-S-06102

Warstwa odsączająca z piasku średniego gr. 25cm

SZCZEGÓŁY KONSTRUKCYJNE

- chodnik



W-wa ścierna z bet. asf. gr. 3cm wg. PN-S-96025
W-wa wiążąca z bet. asf. gr. 5cm wg. PN-S-96025
Podbudowa z krusz. nat. doziarnego łamanym
w stos. 1:1 stabil. mech. gr. 20 cm wg PN-S-06102
Warstwa odsączająca z piasku średniego gr. 25cm

Warstwa ścierna z kostki bet. wibropras. gr. 8cm

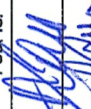
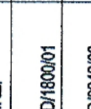
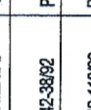
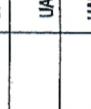
Podsyпка cem. - piask. - 5cm

Podbudowa z kruszywa naturalnego doziarnionego łamanym w stosunku 1:1 stabilizowanego mechanicznie gr 15 cm

- wjazd bramowy

-jezdnia

- wjazd bramowy

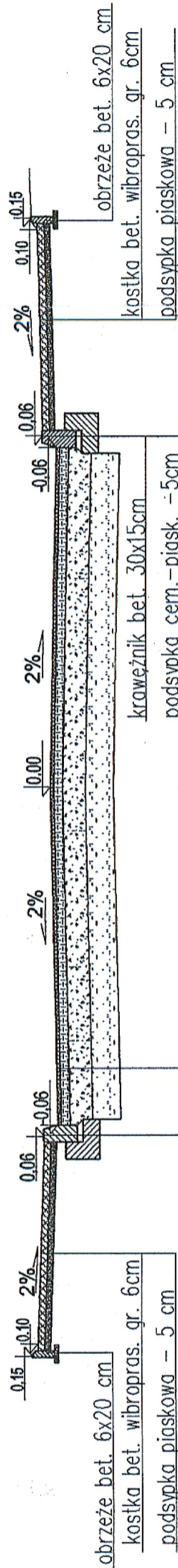
ZPI "LAZAR" Adam Łazarski 18-400 Łonża, ul. Kierzkowa 118A; 607913126		INWESTOR: Burmistrz Miasta Jedwabne ADRES: Miasto Jedwabne ZADANIA:		PRZEKROJE NORMALNE ul. Nowa O5-O6-O7		NR RYS: 3/1 PODPIS: 	
NAZWA ZADANIA: Przebudowa ulic: Nowej, Konopnickiej w Jedwabnem		SKALA: 1:50		FAZA: P.B.W		PODPIS: 	
AUTOR PROJEKTU: mgr inż. Adam Łazarski		UPRAWNIENIA: UAN 7342-38/92		IZBA INŻ: PD/UBD/1800/01		PODPIS: 	
Sprawdzający: mgr inż. Janusz Nowakowski		SKALA: 1:50		FAZA: P.B.W		PODPIS: 	

PRZEKRÓJ NORMALNY - ul. Konopnickiej 08-09

skala 1:50

szerokość max. 2,00

0,06 szerokość max. 1,85 0,15 szerokość max. 1,85 0,06



krawężnik bet. 30x15cm
podsypka cem.-piask. -5cm
ława bet. z oporem B-15

Warstwa ścieralna z betonu asfaltowego gr. 3cm wg. PN-S-96025
Warstwa wiążąca z betonu asfaltowego gr. 5cm wg. PN-S-96025
Warstwa podbudowy z kruszywa naturalnego doziarnionego łamanym w stosunku 1:1 stabilizowanego mechanicznie gr. 20 cm wg PN-S-06102
Warstwa odsączająca z piasku średniego gr. 25cm

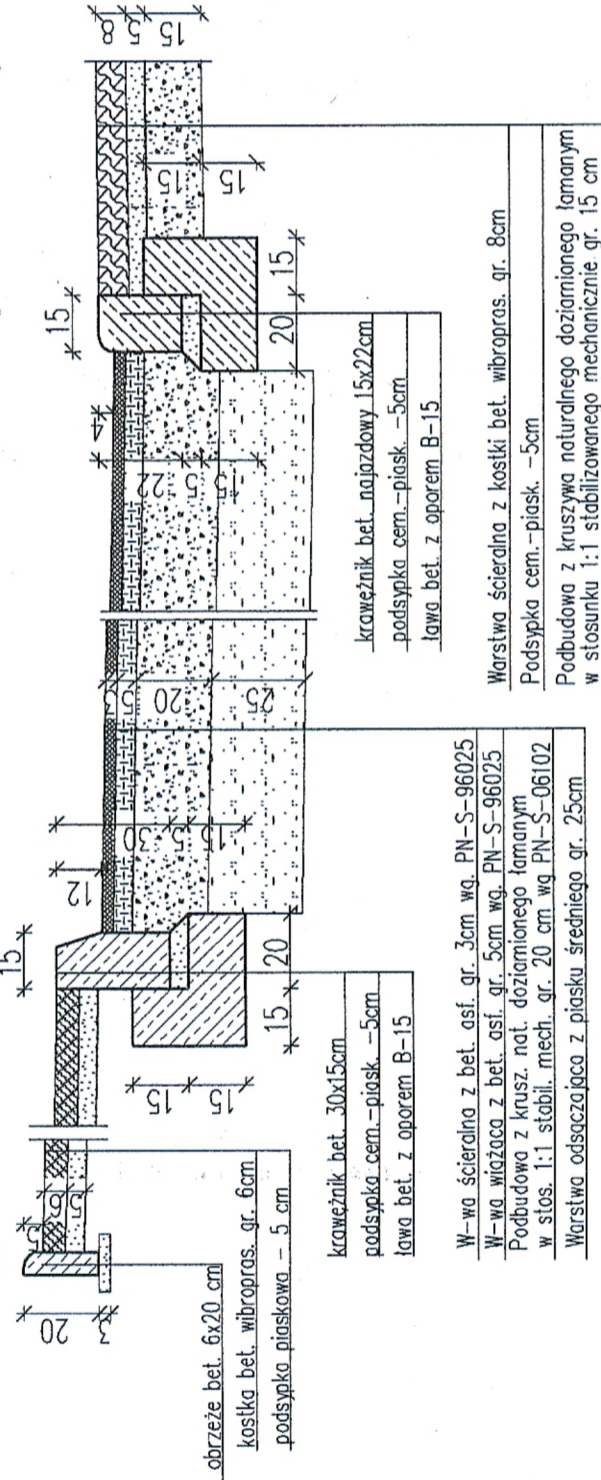
SZCZEGÓŁY KONSTRUKCYJNE

skala 1:20

- chodnik

- jezdnia

- wjazd bramowy



W-wa ścieralna z bet. asf. gr. 3cm wg. PN-S-96025
W-wa wiążąca z bet. asf. gr. 5cm wg. PN-S-96025
Podbudowa z krusz. nat. doziarnionego łamanym w stos. 1:1 stabil. mech. gr. 20 cm wg PN-S-06102
Warstwa odsączająca z piasku średniego gr. 25cm

krawężnik bet. najazdowy 15x22cm
podsypka cem.-piask. -5cm
ława bet. z oporem B-15

Warstwa ścieralna z kostki bet. wibropras. gr. 8cm
Podsypka cem.-piask. -5cm
Podbudowa z kruszywa naturalnego doziarnionego łamanym w stosunku 1:1 stabilizowanego mechanicznie gr. 15 cm

ZPI "LAZAR" Adam Łazarski
18-400 Łomża, ul. Kierzkowa 118A; 607913126

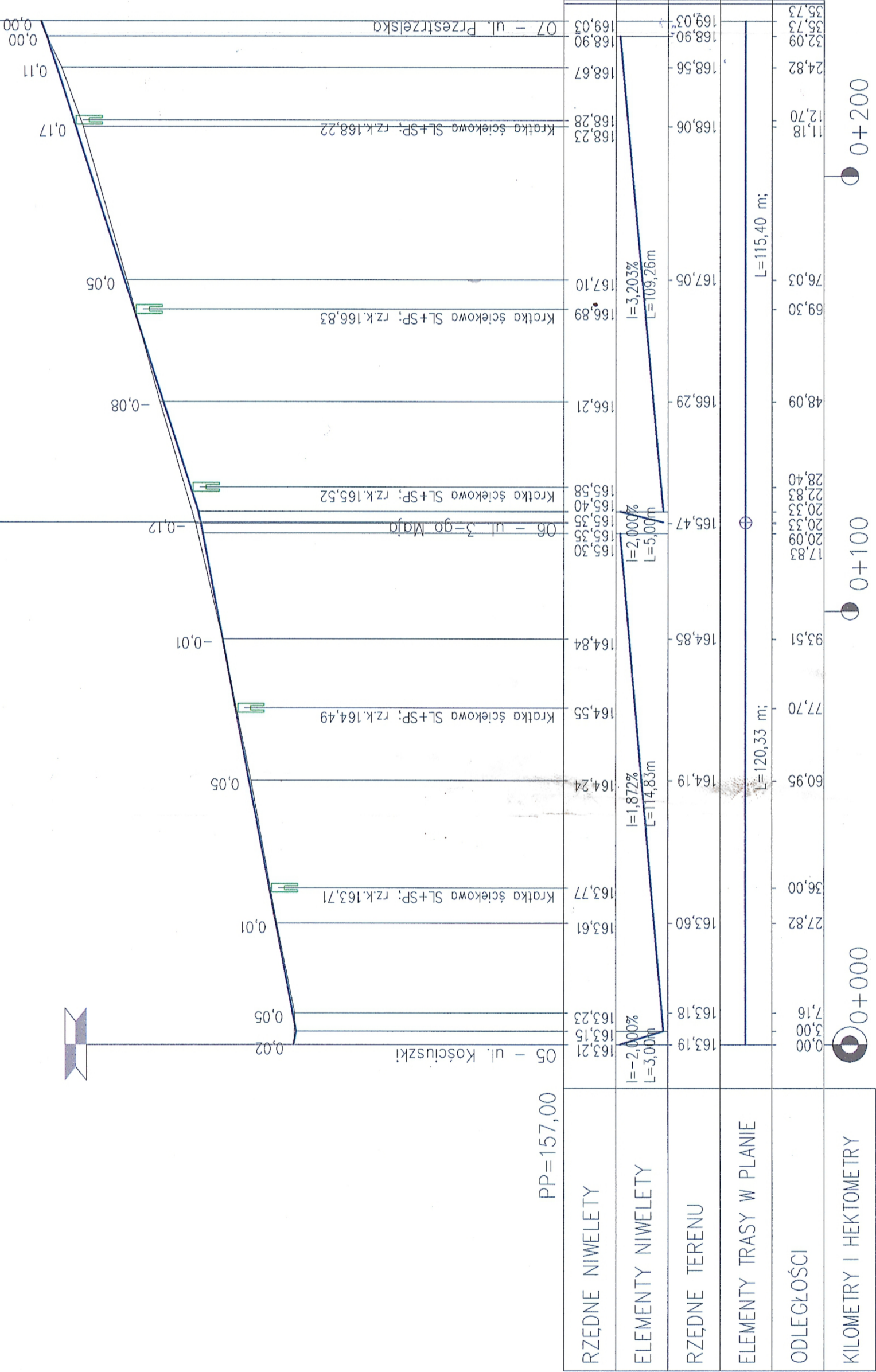
NAZWA ZADANIA: Przebudowa ulic: Nowej, Konopnickiej w Jedwabnem

INWESTOR: Burmistrz Miasta Jedwabne
ADRES ZADANIA: Miasto Jedwabne

RYSUNEK: PRZEKROJE NORMALNE
ul. Konopnickiej 08-09

12.2008	SKALA: 1:50	FAZA: P.B.W	NR RYS: 3/2
AUTOR PROJEKTU: mgr inż. Adam Łazarski	UPRAWNIENIA: UAN 7342-3892	IZBA INŻ:	PODPIS:
Sprawdzający: mgr inż. Janusz Nowakowski	UAN 7342-11392	PDU/BD/180001	
	UAN 7342-11392	PDU/BD/0349/03	

ul. Nowa 05-06-07



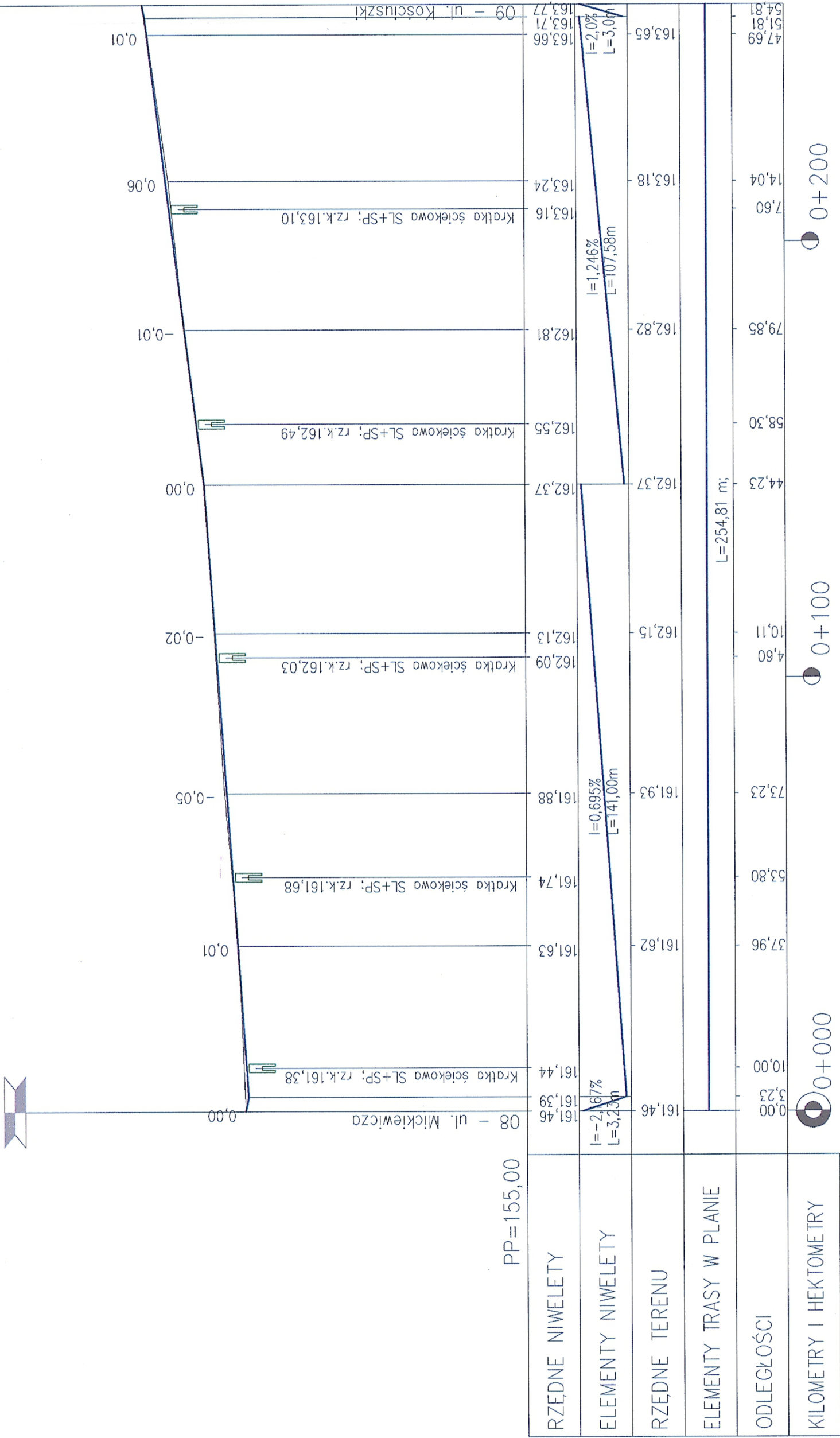
PP=157,00

RZĘDNE NIWELETY	163,21 163,15 163,23	163,19 163,18 163,19	163,60 163,60 163,60	164,19 164,19 164,19	164,84 164,85 164,85	165,30 165,35 165,40 165,58	166,21 166,29 166,29	166,89 167,05 167,10	168,23 168,06 168,56 168,90 169,03	07 - ul. Przestrzelska	0,02 0,05 0,01 0,01 0,05
ELEMENTY NIWELETY	L=3,00m I=-2,000% L=14,83m I=1,872% L=5,00m I=2,000% L=109,26m I=3,203% L=115,40 m; I=0,00%										
RZĘDNE TERENU											
ELEMENTY TRASY W PLANIE											
ODLEĞŁOŚCI	0,00 3,00 7,16	27,82 36,00 77,70	60,95 77,70 93,51	17,83 20,09 20,33 22,83 28,40	48,09 69,30 76,03 11,18 24,82	32,09 35,73 35,73	35,73				
KILOMETRY I HEKTOMETRY											

PROFIL PODŁUŻNY
ul. Nowa 05-06-07

DATA:	12.2008	SKALA:	1:100/1000	FAZA:	P.W	NR RYS:	4/1
AUTOR PROJEKTU:	mgr inż. Adam Łazarski	UPRAWNIENIA:	UAN 7342-38/92	IZBA INŻ:	POL/BD/1800/01	PODPIS:	
mgr inż. Adam Łazarski							

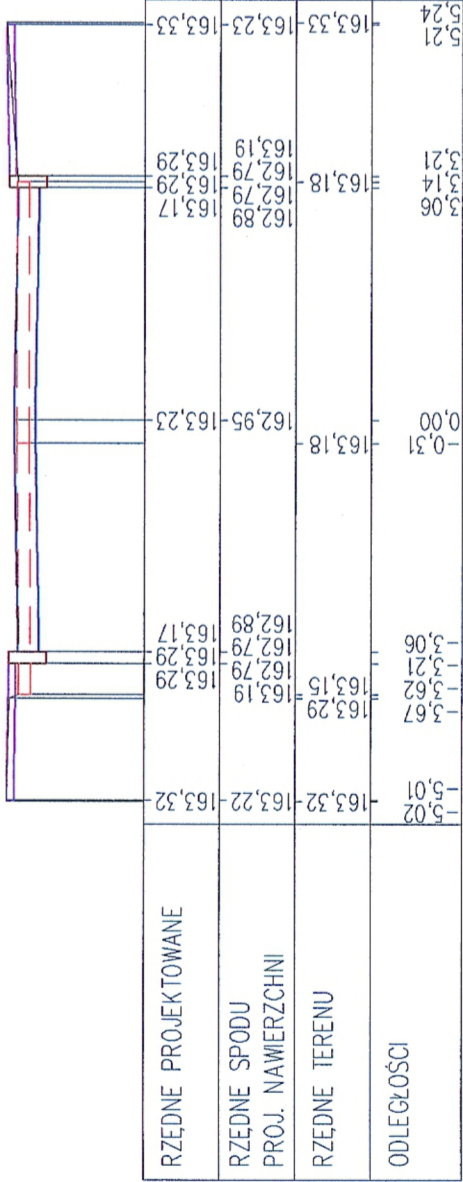
ul. Konopnickiej 08–09



PIK. 7,16

Pole pow. WYKOP = 0,88m2

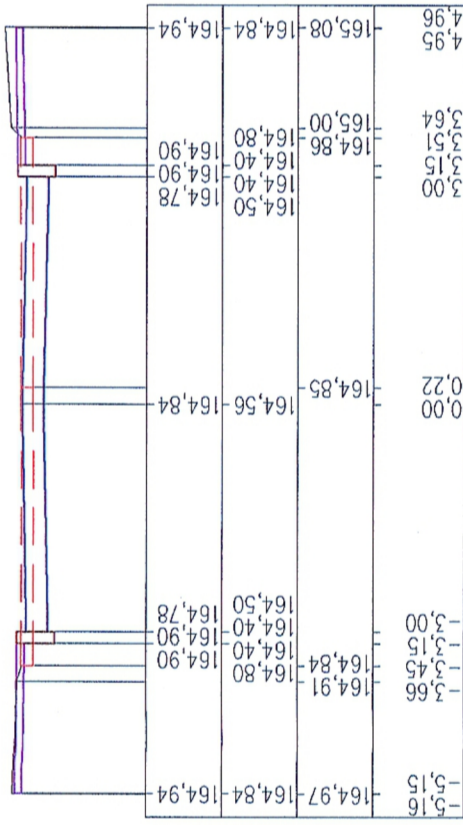
Pole pow. NASYP = 0,08m2



PIK. 93,51

Pole pow. WYKOP = 1,53m2

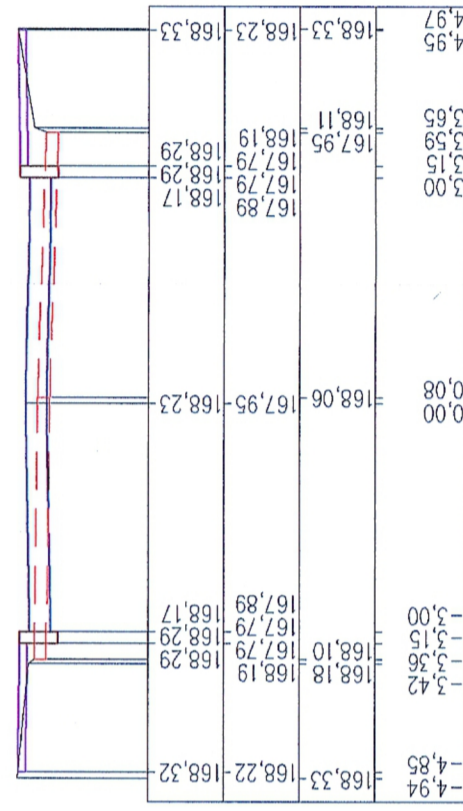
Pole pow. NASYP = 0,07m2



PIK. 211,18

Pole pow. WYKOP = 0,15m2

Pole pow. NASYP = 0,50m2



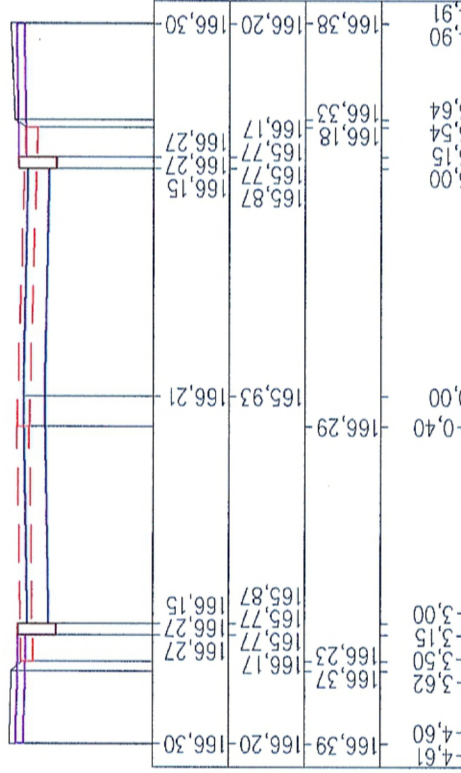
OZNACZENIA:

- proj. nawierzchnia
- proj. krawężnik
- proj. chodnik
- proj. obrzeże
- istn. nawierzchnia do rozbiórki

PIK. 148,09

Pole pow. WYKOP = 1,66m2

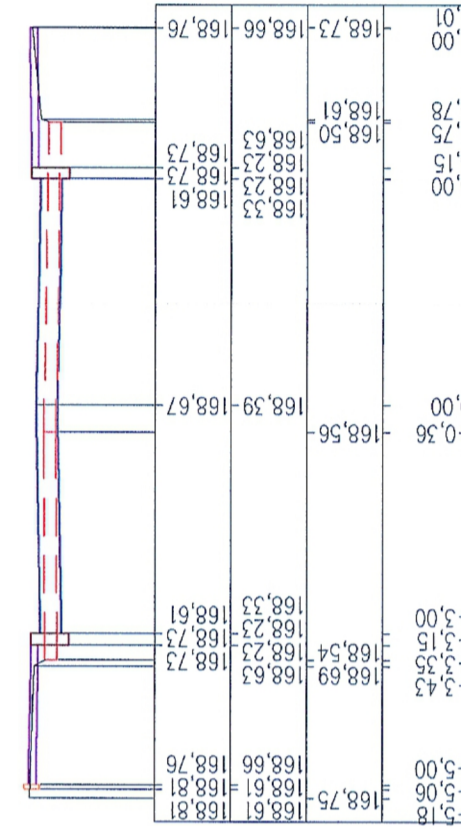
Pole pow. NASYP = 0,09m2



PIK. 224,82

Pole pow. WYKOP = 0,32m2

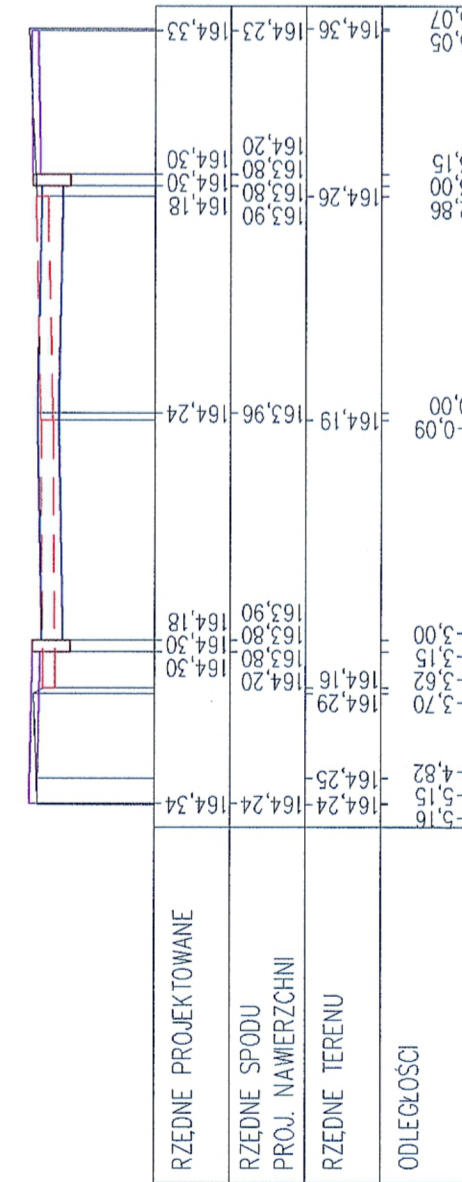
Pole pow. NASYP = 0,23m2



PIK. 60,95

Pole pow. WYKOP = 1,05m2

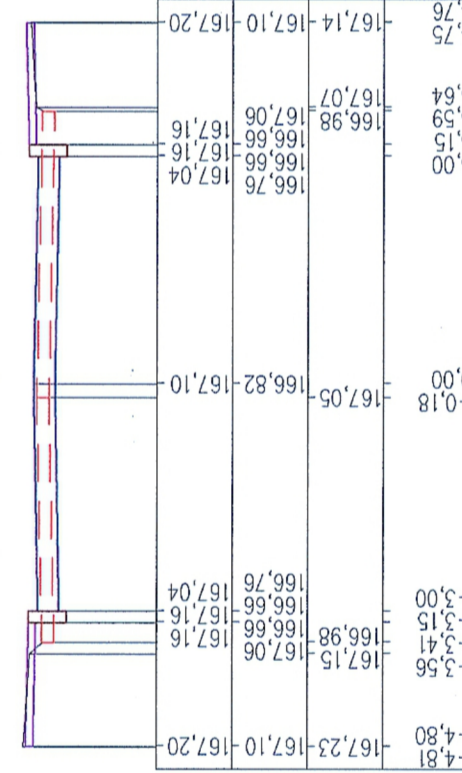
Pole pow. NASYP = 0,10m2



PIK. 176,03

Pole pow. WYKOP = 0,62m2

Pole pow. NASYP = 0,17m2



ZPI "LAZAR" Adam Łazarski
18-400 Łomża, ul.Kierzkowa 118A; 607913126

Przebudowa ulic: Nowej, Konopnickiej,
w Jedwabnem

INWESTOR: Burmistrz Miasta Jedwabne

